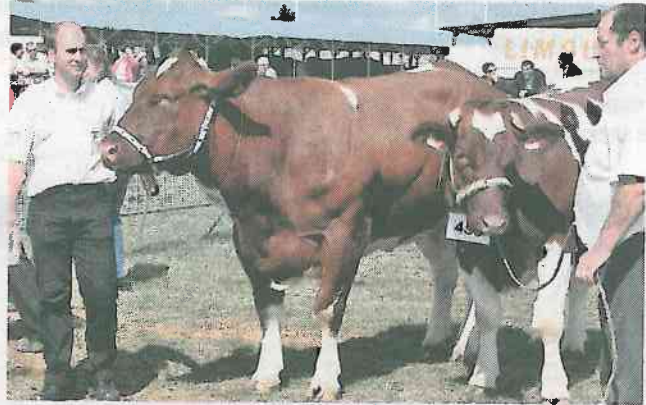


L'Avenir Agricole
17 sept 2010

ROUGE DES PRES

De "Superbe" vaches chez les Rouges

Superbe, appartenant à l'EARL les Prés Naveau, portait bien son nom en remportant la section des vaches pleines de plus de 4 ans. Eric Naveau s'en félicitait. Le taureau qu'il présentait Bonus, a, lui, dû céder le podium à Bienbon, appartenant à Pierre Cherré, "taureau de grande qualité, habitué des finales de concours jusqu'à celui de Paris". Mais la présence de tels animaux ne décourage pas la concurrence. Eric Naveau confiait qu'il espérait pouvoir préparer un autre



Superbe, à Eric Naveau

taureau en vue du prochain Salon de l'Agriculture à Paris. "Il a du potentiel mais il faut voir s'il est capable de le réaliser".

PALMARES

• ROUGE DES PRES

Prix d'honneur mâles : EARL Delhommois. **Femelles :** EARL Vaugarny Joyau. **Championnat femelles :** EARL Les Prés Naveau ; **Prix de bande femelles jeunes :** 1- prix, EARL Vaugarny Joyau ; 2- prix, EARL de Teille. **Femelles adultes :** 1- prix, David Gérard. **Prix d'ensemble :** EARL Les Prés Naveau. **Prix d'élevage :** 1^{er} prix, EARL Les Prés Naveau, 2^e prix, EARL de Teille. **Prix de synthèse :** David Gérard. **Section Mâles nés du 1/09/09 au 31/03/10 :** 1- FAVORI, Cherré Pierre, Notre-Dame du Pé ; 2- Felin et 3- Filou, David Gérard, Auvers-le-Hamon. **Nés du 1/09/08 au 31/08/09 :** 1- Etain, EARL Delhommois, Chevillé ; 2- Élégant, EARL de la Pilière, Mareil-en-champagne ; 3- Enmer, EARL Prés Naveau, Brains-sur-gée. **Nés du 1/01/07 au 31/08/08 :** 1- Bienbon, Cherré Pierre, Notre-Dame-du-Pé ; 2- Canon, EARL de la Pilière, Mareil-en-champagne ; 3- Bo-

nus, EARL Prés Naveau, Brains-sur-gée. **Génisses nées du 1/08/09 au 31/01/10 :** 1- Elupcia, EARL de la Teille, Loué ; 2- Eme-raude, EARL de la Teille, Loué ; 3- Espagne, Cherré Pierre, Notre-Dame-du-Pé. **Nées du 1/10/08 au 31/07/09 :** 1- Diagonale et 2- Déesse, EARL Prés Naveau, Brains-sur-gée ; 3- Disette, David Gérard, Auvers-le-Hamon. **Nées du 1/01/08 au 30/09/08 :** 1- Dondine, 2- Diligence, et 3- Dune, EARL Vaugarny Joyau, Cource-bœufs. **Vaches nées du 1/07/06 au 31/12/07, pleines :** 1- Championne, EARL Prés Naveau, Brains-sur-Gée ; 2- Championne, David Gérard, Auvers-le-Hamon ; 3- Coquine, Gaec Bourmault, Chantenay-Villedieu. **Nées avant le 1/07/06, pleines :** 1- Superbe, EARL Prés Naveau, Brains-sur-Gée ; 2- Amazone, Cherré Pierre, Notre-Dame du Pé ; 3- Tanneuse, EARLQDelhommois, Chevillé. **Nées avant le 1/07/06 :** 1- Amourette, Cherré Pierre, Notre-Dame du Pé ; 2- Sucrée, EARL Prés Naveau, Brains-sur-gée ; 3- Bichiche, EARL de la Pilière, Mareil-en-champagne.